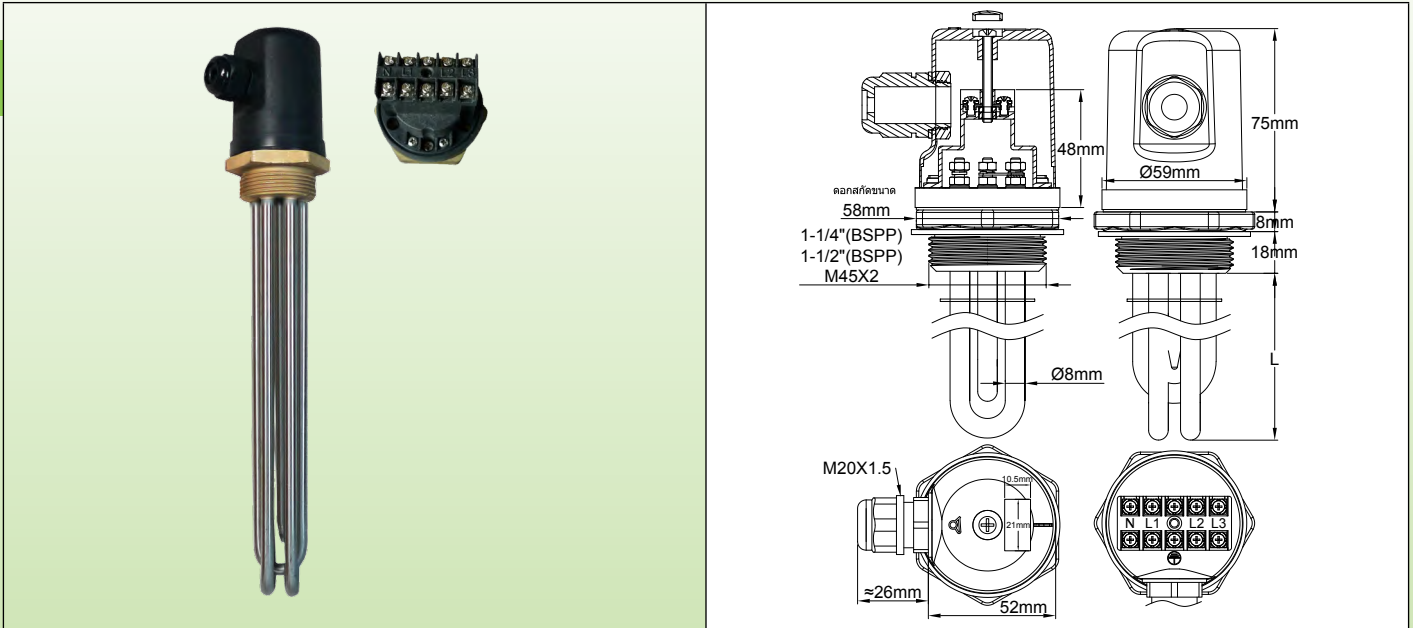


ฮีตเตอร์แบบจุ่มพร้อมกล่องเชื่อมต่อพลาสติก

ฮีตเตอร์แบบจุ่มพร้อมฝาครอบแบบกลม ขนาดเส้นผ่านศูนย์กลาง 58 x 75 มม. ข้อต่อขนาด 1.25 นิ้ว, 1.5 นิ้ว, M45x2 ประเภท 9ST2



การใช้งานหลัก: การทำความร้อนของเหลว วงจรระบบน้ำร้อน ภาชนะที่มีถังบัพเฟอร์

ฮีตเตอร์แบบจุ่มเหล่านี้มีขนาดเล็กที่สุดที่มาพร้อมกล่องเชื่อมต่อและอุปกรณ์ทำความร้อน 3 ชั้น ฮีตเตอร์เหล่านี้ถูกออกแบบด้วยบล็อกการเชื่อมต่อในตัวเพื่อการเดินสายไฟที่ง่ายขึ้น เนื่องจากมีขนาดเล็กทำให้ไม่สามารถมีเทอร์โมสแตทภายในได้พบได้ใน:

- ระดับกำลังมาตรฐาน 5 ระดับ 1 กิโลวัตต์ - 1.5 กิโลวัตต์ - 2 กิโลวัตต์ - 3 กิโลวัตต์ - 4 กิโลวัตต์
- ข้อต่อ 3 ประเภท: ข้อต่อขนาด 1.25 นิ้ว, 1.5 นิ้ว และ M45x2
- ความหนาแน่นของพื้นผิวโพลัดสองประเภท 5W/cm² and 10W/cm² ดูข้อมูลแนะนำทางเทคนิคเพื่อปรับความเหมาะสมของพื้นผิวโพลัด

วัสดุของท่อฮีตเตอร์: อุปกรณ์ทำความร้อน 3 ชั้น ทำจาก AISI 304 หรือ Incolloy 800 (มี AISI 316, AISI 321, Incolloy 825 ตามคำขอ) ขนาดเส้นผ่านศูนย์กลาง 8 มม.

วัสดุของข้อต่อ: ทองเหลือง ไม่หม่น บัดกรีแข็งบนท่อ (มีรุ่น AISI 304 หรือ AISI 316 รุ่นเชื่อมทิกหรือบัดกรีแข็งตามคำขอ) ยึดโดยไม่ใช่ปะเก็นและน๊อต ดูอุปกรณ์เสริมด้านล่าง

เกลียว: BSPP 1.25 นิ้ว และ 1.5 นิ้ว (ISO 228) และเกลียวเมตริก M45x2

ฝาครอบ: PA66 สีดำขนาดเส้นผ่านศูนย์กลาง 58 มม. x 75 มม. เสริมใยแก้ว พร้อมปะเก็น เปิดด้วยสกรู M4 ตรงกลาง โดยที่ผู้ใช้ไม่ต้องไขว้ถึง

ระดับการป้องกันน้ำและฝุ่น: IP54

เคเบิลเกลนด์ M20, PA66 มีทองเหลืองชุบนิเกิลให้ตามคำขอ

เทอร์โมเวลล์: ตามคำขอ

การเชื่อมต่ออุปกรณ์ทำความร้อน: ขั้วที่มีสกรู น๊อต และแหวนรองทำจากเหล็กสแตนเลส สายสวิตช์สำหรับเฟสเดียว/3 เฟส อุปกรณ์ทำความร้อนถูกเชื่อมต่อกับบล็อกการเชื่อมต่อในตัว 5 ทิศทาง สำหรับสายไฟได้ถึง 2.5 มม.²

ตะแกรงรอง: ตะแกรง AISI 304 2 อันขึ้นไป โดยแต่ละอันมีความยาวตั้งแต่ 400 ถึง 600 มม.

พื้นที่ที่ไม่จุ่มลงส่วนทำความร้อน: 50 มม.

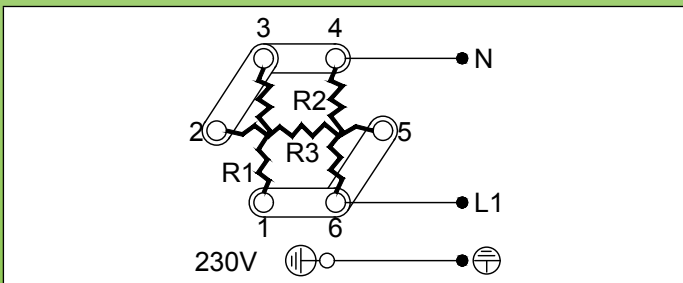
พื้นผิวโพลัด: มาตรฐาน 5W/cm² หรือ 10W/cm² มีค่าอื่นตามคำขอ

แรงดันไฟฟ้า: 220-240V เฟสเดียวหรือ 3 เฟส 380-400V (เชื่อมต่อแบบดาวกับสายไฟกลาง)

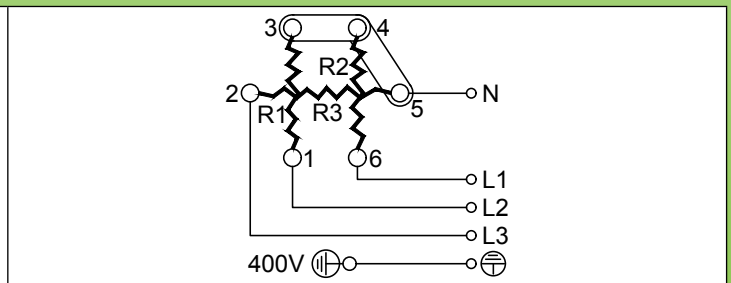
ตัวแปรตามคำขอ:

- อุปกรณ์ทำความร้อน 1 หรือ 2 ชั้นเท่านั้น
- ข้อต่อทองเหลือง M45x2

การเดินสายไฟ



ตำแหน่งของสายรัด 220-240V เฟสเดียว



ตำแหน่งของสายรัด 380-400V 3 เฟส



ซีตเตอร์แบบจุ่มพร้อมกล่องเชื่อมต่อพลาสติก

หมายเลขอ้างอิงหลัก ข้อต่อทองเหลืองขนาด 5 วัตต์/ซม², 1.5 นิ้ว*

กำลังไฟ	1 กิโลวัตต์	1.5 กิโลวัตต์	2 กิโลวัตต์	3 กิโลวัตต์	4 กิโลวัตต์
ความยาว (มม.)	170	240	300	440	570
หมายเลขอ้างอิงใน AISI 304	9ST2A5E0010U8170	9ST2A5E0015U8240	9ST2A5E0020U8300	9ST2A5E0030U8440	9ST2A5E0040U8570
หมายเลขอ้างอิงใน Incolloy 800	9ST2A5E0010UK170	9ST2A5E0015UK240	9ST2A5E0020UK300	9ST2A5E0030UK440	9ST2A5E0040UK570

ข้อต่อทองเหลืองขนาด 10 วัตต์/ซม², 1.5 นิ้ว*


กำลังไฟ	1 กิโลวัตต์**	1.5 กิโลวัตต์	2 กิโลวัตต์	3 กิโลวัตต์	4 กิโลวัตต์
ความยาว (มม.)	135	135	170	240	300
หมายเลขอ้างอิงใน AISI 304	9ST2A5E0010BK130	9ST2A5E0015U8130	9ST2A5E0020U8170	9ST2A5E0030U8240	9ST2A5E0040U8300
หมายเลขอ้างอิงใน Incolloy 800	9ST2A5E0010BK130	9ST2A5E0015UK130	9ST2A5E0020UK170	9ST2A5E0030UK240	9ST2A5E0040UK300

* ข้อต่อทองเหลืองขนาด 1.25 นิ้ว แทนที่ขนาด 1.5 นิ้ว เปลี่ยนหมายเลขอ้างอิงจาก A5 เป็น A4 ข้อต่อทองเหลือง M45x2 แทนที่ขนาด 1.5 นิ้ว เปลี่ยนหมายเลขอ้างอิงจาก A5 เป็น A9

** รุ่นนี้มีอุปกรณ์ทำความร้อนเพียง 2 ตัว

หมายเลขอ้างอิงของอุปกรณ์เสริมในตัวเลือก (ไม่ได้รวมในรายการผลิตภัณฑ์ ต้องสั่งแยกต่างหาก):

	เกลียว	1.25 นิ้ว	1.5 นิ้ว	M45x200
	ทองเหลือง	9BRRA3000ELH302A	9BRRA3000ELH303A	9BRRA3000ELH305A
	AISI304	9BRRA3000ELH032A	9BRRA3000ELH006A	9BRRA3000ELH049A
	AISI316	9BRRA3000ELH202A	9BRRA3000ELH203A	9BRRA3000ELH205A

	เกลียว	1.25 นิ้ว	1.5 นิ้ว - M45x200
	NBR	9BRJ03000ELH206A	9BRJ03000ELH205A
	เส้นใย	9BRJ03000ELH052A	9BRJ03000ELH007A
	PTFE	9BRJ03000ELH032A	9BRJ03000ELH033A

ดูที่ส่วนสุดท้ายของแคตตาล็อกนี้หากต้องการดูอุปกรณ์เสริมและภาพแบบร่างอื่น ๆ

